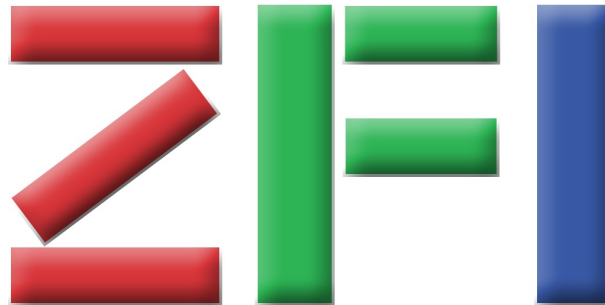


Kurs-Dokumentation



Zentrum für Informatik ZFI AG

Mail Setup&Config (MAIL)

<http://www.zfi.ch/MAIL>

Weitere Infos finden Sie unter www.zfi.ch oder via Adresse:

**Zentrum für Informatik ZFI AG
Zentralsekretariat
Rütistrasse 28
CH-8952 Zürich-Schlieren
Telefon: 044 732 40 00
Telefax: 041 530 31 68**

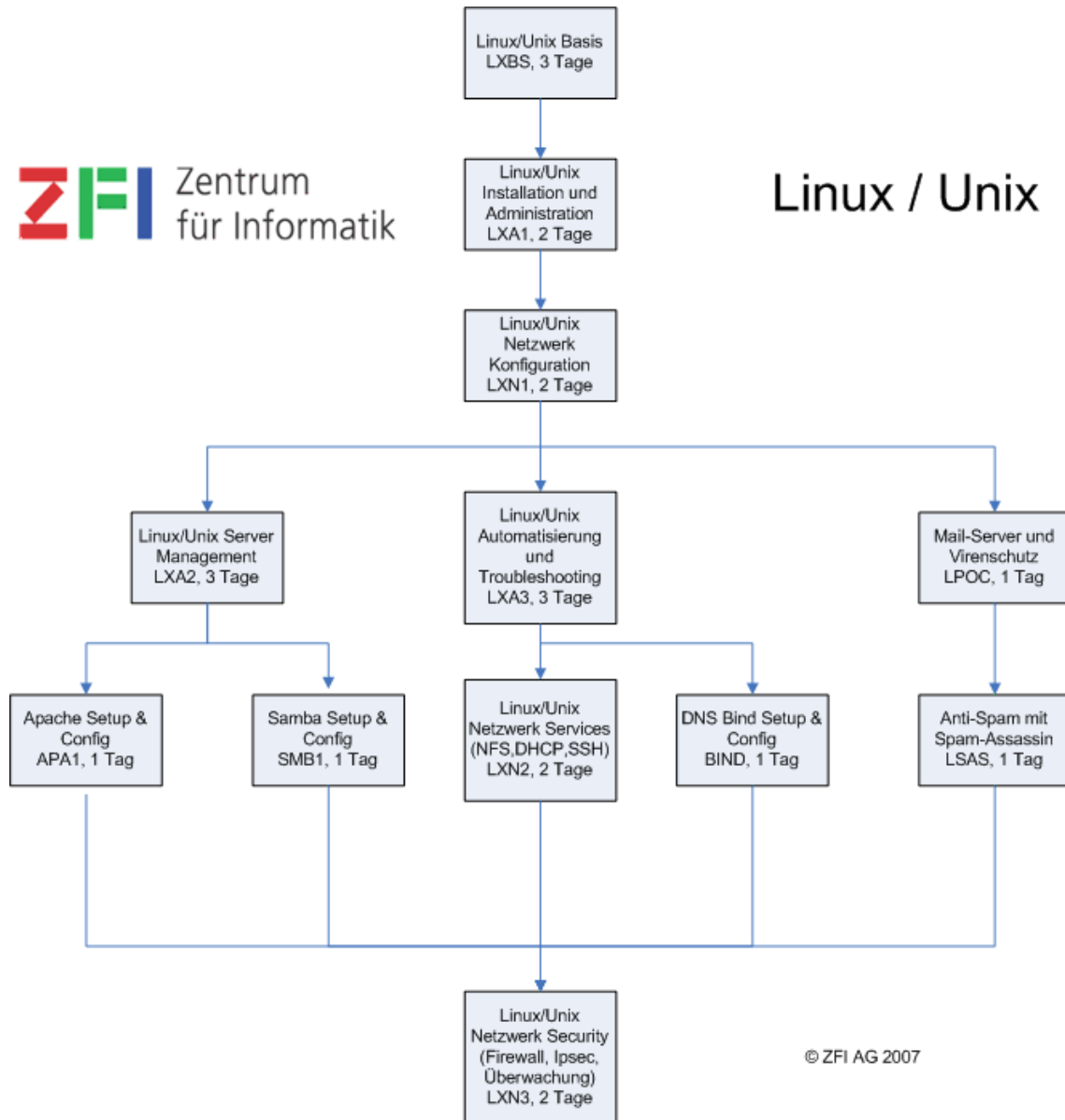
Zürich, Basel, Bern, ZÄ¼rich, Schweiz

Titel	Mail Setup&Config
Untertitel	Einen Mailserver unter Linux/Unix einrichten und betreuen
Einleitung	E-Mail ist eines der wichtigsten modernen Kommunikationsmittel. Linux/Unix-Systeme und das Programm 'sendmail' erledigenschätzungsweise 50-60% des weltweiten Mailverkehrs. DiesesSeminar vermittelt die Grundlagen der Konfiguration von sendmail. Behandelt wird auch die Konfiguration von Spam- undViren-Filtern.Die Konfiguration von einfachen POP- und IMAP-Servern sind ein weiteres Thema dieses Seminars. Ebenso die Definition vonMailing-Listen mit der Software majordomo.
Ihr Nutzen	
Voraussetzungen	Grundlegende Kenntnisse von Unix/Linux-Systemen (LXBS) und Administration (LXA1&LXA2). Netzwerkkennnisse (LXN1).
Teilnehmerkreis	Linux/Unix Netzwerkadministratoren
Unterlagen	
Folgekurse	
Inhalt	- sendmail: Basiskonfiguration, aliases, virtual domains - Alternativen zu sendmail: postfix, qmail, exim - SPAM Filter: spamassassin, procmail - POP und IMAP-Server - majordomo: einfache Verwaltung von Mailing-Listen
Beitrag	Der Teilnehmerbeitrag versteht sich rein netto. Das ZFI ist (gemäss MwSt-Gesetz) nicht Mehrwertsteuerpflichtig und erhebt somit keine MwSt. Bei länger als einen Monat dauernden Lehrgängen ist die Zahlung des Teilnehmerbeitrages in mehreren Raten möglich (pro rata temporis).

Bildungsweg Linux / Unix / Open Source



Linux / Unix



© ZFI AG 2007