

Kurs-Dokumentation



Zentrum für Informatik ZFI AG

Linux/Unix Shell Programmierung (LXSP)

<http://www.zfi.ch/LXSP>

Weitere Infos finden Sie unter www.zfi.ch oder via Adresse:

Zentrum für Informatik ZFI AG
Zentralsekretariat
Rütistrasse 28
CH-8952 Zürich-Schlieren
Telefon: 044 732 40 00
Telefax: 041 530 31 68

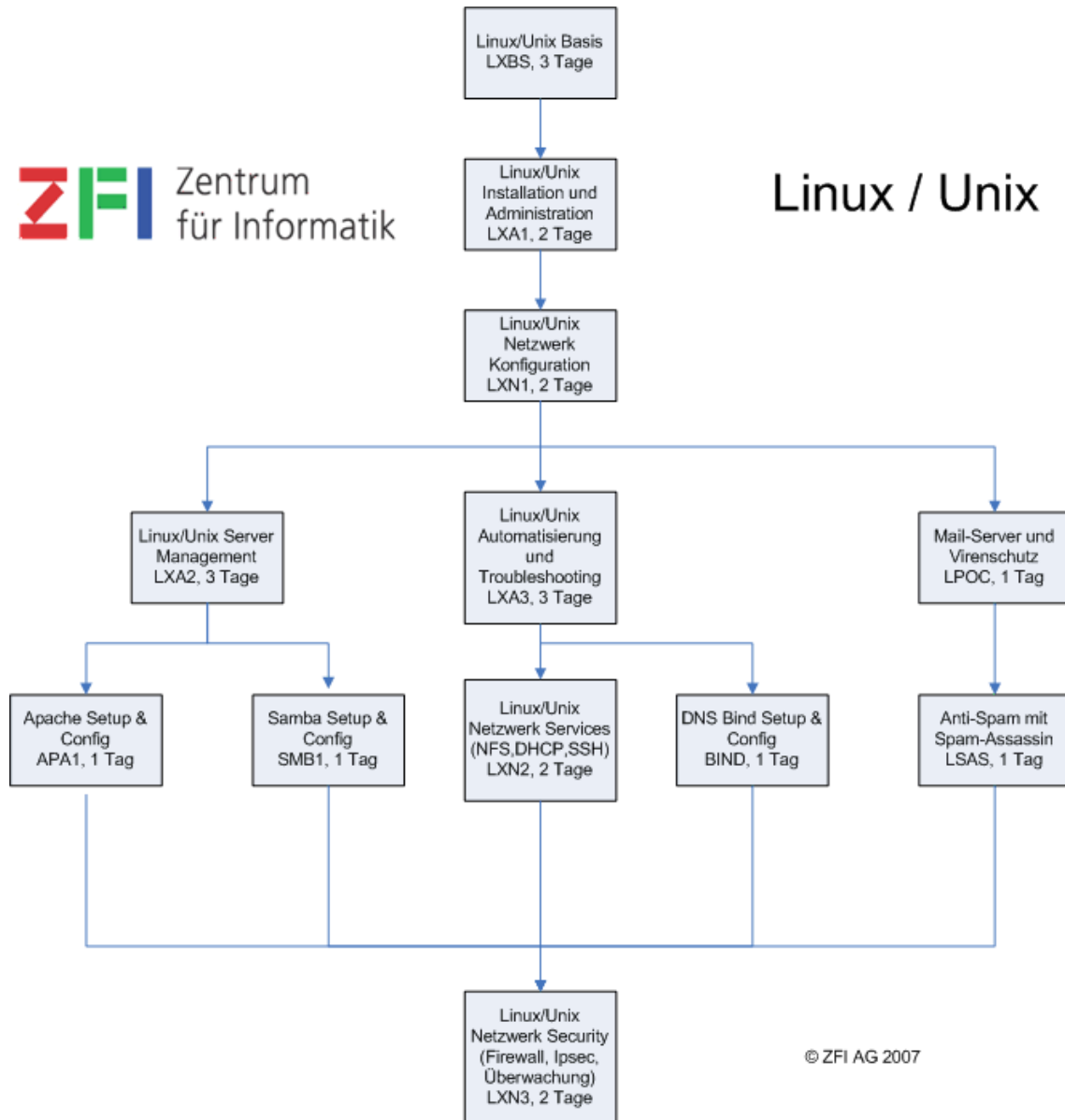
Zürich, Basel, Bern, ZÄ¼rich, Schweiz

| | |
|------------------------|---|
| Titel | Linux/Unix Shell Programmierung |
| Untertitel | Automatisierung von Abläufen mit Shell-Scripts |
| Einleitung | Jedes Linux/Unix-System bietet mit seinen vielfältigen Tools einen mächtigen Werkzeug-Kasten an. Shell-Scripts sind das beliebteste Mittel des System-Administrators, um aus diesen einzelnen Werkzeugen leistungsfähige Lösungen zu bauen. Dieser Kurs erweitert die Grundkenntnisse der Shell-Programmierung (Variablen, Funktionen). Neben den Funktionen der Shell werden auch die einzelnen Werkzeuge (grep, awk, sed, Reguläre Ausdrücke, usw.) vertieft. Gearbeitet wird mit der modernen und weit verbreiteten BASH (Bourne-Again Shell). |
| Ihr Nutzen | Sie lernen, wie Sie wiederkehrende Aufgaben durch Shell-Scripts automatisieren können. Die Kenntnisse der Unix-Werkzeuge (sed, awk, usw.) erleichtern Ihnen die tägliche Arbeit und ermöglichen es, sich auf die "interessanten" Aspekte der Tätigkeit als System-Administrators zu konzentrieren. |
| Voraussetzungen | Erfahrung im Umgang mit Linux/Unix. Kenntnisse der wichtigsten Funktionen der Shell im interaktiven Modus (globbing, Pipes, Variablen, Environment, Input/Output-Redirection). Es werden nur minimale Programmier-Erfahrungen vorausgesetzt |
| Teilnehmerkreis | Erfahrene Linux/Unix System-Administratoren |
| Unterlagen | |
| Folgekurse | |
| Inhalt | <ul style="list-style-type: none"> - Kurze Repetition der Shell-Grundlagen (globbing, Pipes, Variablen, Environment, Input/Output-Redirection) - Anatomie eines Shell-Scripts - Kontroll-Strukturen (if/else, for, while, case) - Reguläre Ausdrücke - Wichtige Werkzeuge: grep, sed, awk, basename, dirname - Möglichkeiten der BASH, Tipps und Tricks - Programmier-Workshop |
| Beitrag | Der Teilnehmerbeitrag versteht sich rein netto. Das ZFI ist (gemäss MwSt-Gesetz) nicht Mehrwertsteuerpflichtig und erhebt somit keine MwSt. Bei länger als einen Monat dauernden Lehrgängen ist die Zahlung des Teilnehmerbeitrages in mehreren Raten möglich (pro rata temporis). |

Bildungsweg Linux / Unix / Open Source



Linux / Unix



© ZFI AG 2007