

# Kurs-Dokumentation



## Zentrum für Informatik ZFI AG

### Linux/Unix Netzwerk-Services (NFS, DHCP, SSH) (LXN2)

<http://www.zfi.ch/LXN2>

Weitere Infos finden Sie unter [www.zfi.ch](http://www.zfi.ch) oder via Adresse:

Zentrum für Informatik ZFI AG  
Zentralsekretariat  
Rütistrasse 28  
CH-8952 Zürich-Schlieren  
Telefon: 044 732 40 00  
Telefax: 041 530 31 68

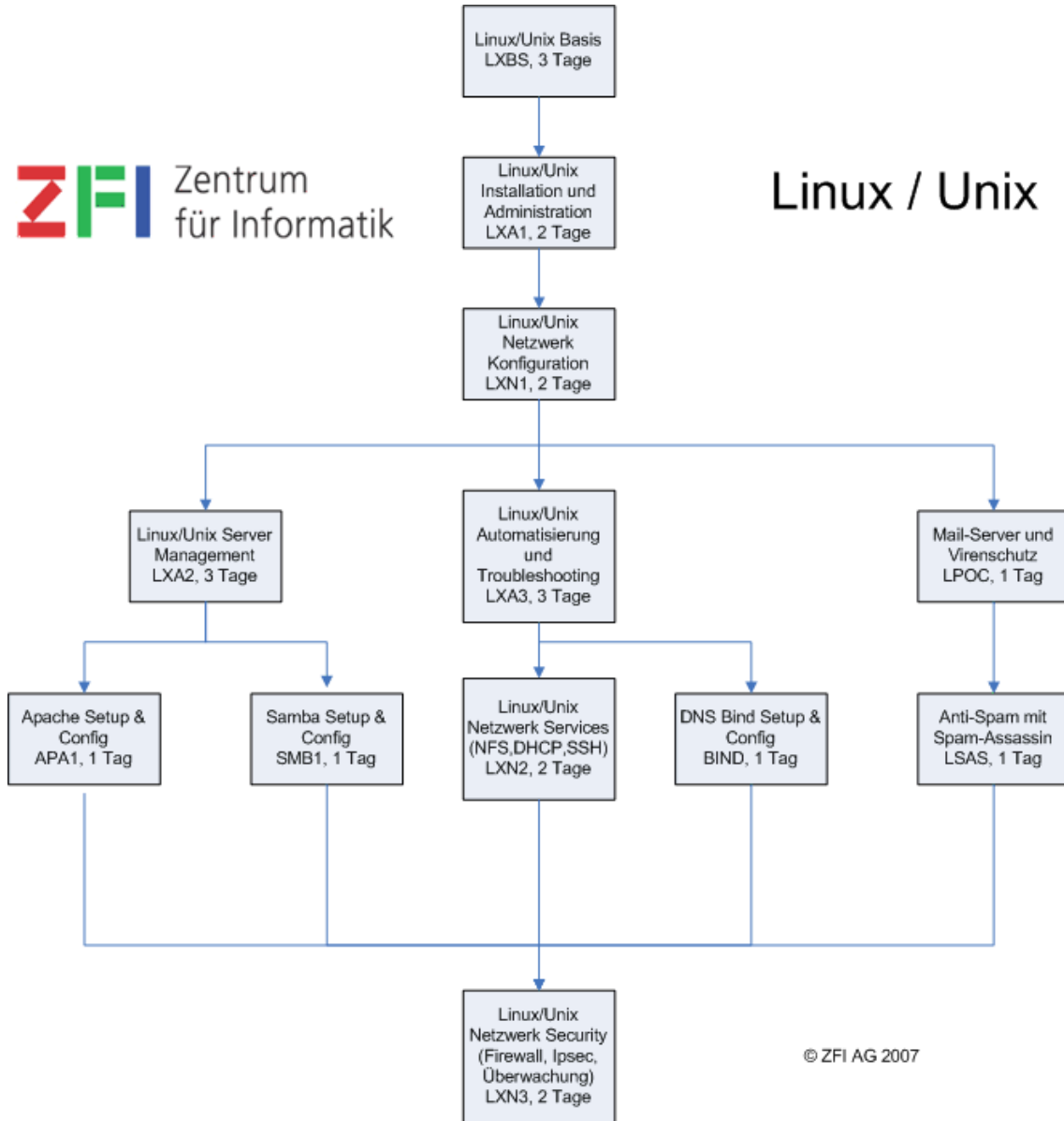
Zürich, Basel, Bern, ZÄ¼rich, Schweiz

<b>Titel</b>	<b>Linux/Unix Netzwerk-Services (NFS, DHCP, SSH)</b>
<b>Untertitel</b>	<b>Ein kleines Netzwerk installieren und betreiben</b>
<b>Einleitung</b>	<b>Dieses weiterführende Seminar macht den Teilnehmer mit den Einzelheiten der Unix/Linux Netzwerk-Administration vertraut. Themen sind die Planung und der Aufbau eines Netzwerks mit wenigen Servern und ein paar Dutzend PC/Workstations.</b>
<b>Ihr Nutzen</b>	
<b>Voraussetzungen</b>	<b>Kenntnisse von TCP/IP, grundlegende Kenntnisse von LAN (Ethernet) und WAN Technologie. Linux/Unix Netzwerk-Kenntnisse gemäss dem Basisseminar LXN1.</b>
<b>Teilnehmerkreis</b>	<b>Linux/Unix Netzwerk-Administratoren</b>
<b>Unterlagen</b>	
<b>Folgekurse</b>	
<b>Inhalt</b>	<b>- Erweiterte Netzwerk-Konfiguration: Multihoming, arp/arpwatch, Routing, etc. - WAN Netzwerke (Modems, ISDN, ADSL) - DHCP Server - SecureShell: Server Konfiguration, automatischer Login - NFS/NIS: Konfiguration von Client und Servern</b>
<b>Beitrag</b>	<b>Der Teilnehmerbeitrag versteht sich rein netto. Das ZFI ist (gemäss MwSt-Gesetz) nicht Mehrwertsteuerpflichtig und erhebt somit keine MwSt. Bei länger als einen Monat dauernden Lehrgängen ist die Zahlung des Teilnehmerbeitrages in mehreren Raten möglich (pro rata temporis).</b>

# Bildungsweg Linux / Unix / Open Source



## Linux / Unix



© ZFI AG 2007