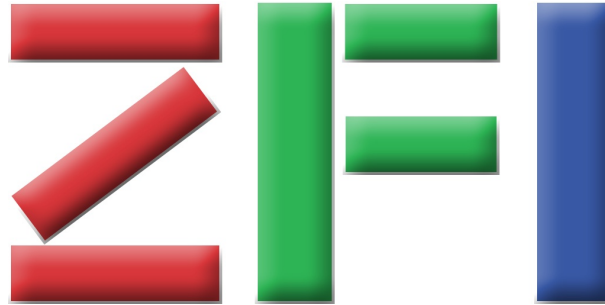


# Kurs-Dokumentation



## Zentrum für Informatik ZFI AG

# Linux/Unix Automatisierung und Troubleshooting (LXA3)

<http://www.zfi.ch/LXA3>

Weitere Infos finden Sie unter [www.zfi.ch](http://www.zfi.ch) oder via Adresse:

Zentrum für Informatik ZFI AG  
Zentralsekretariat  
Rütistrasse 28  
CH-8952 Zürich-Schlieren  
Telefon: 044 732 40 00  
Telefax: 041 530 31 68

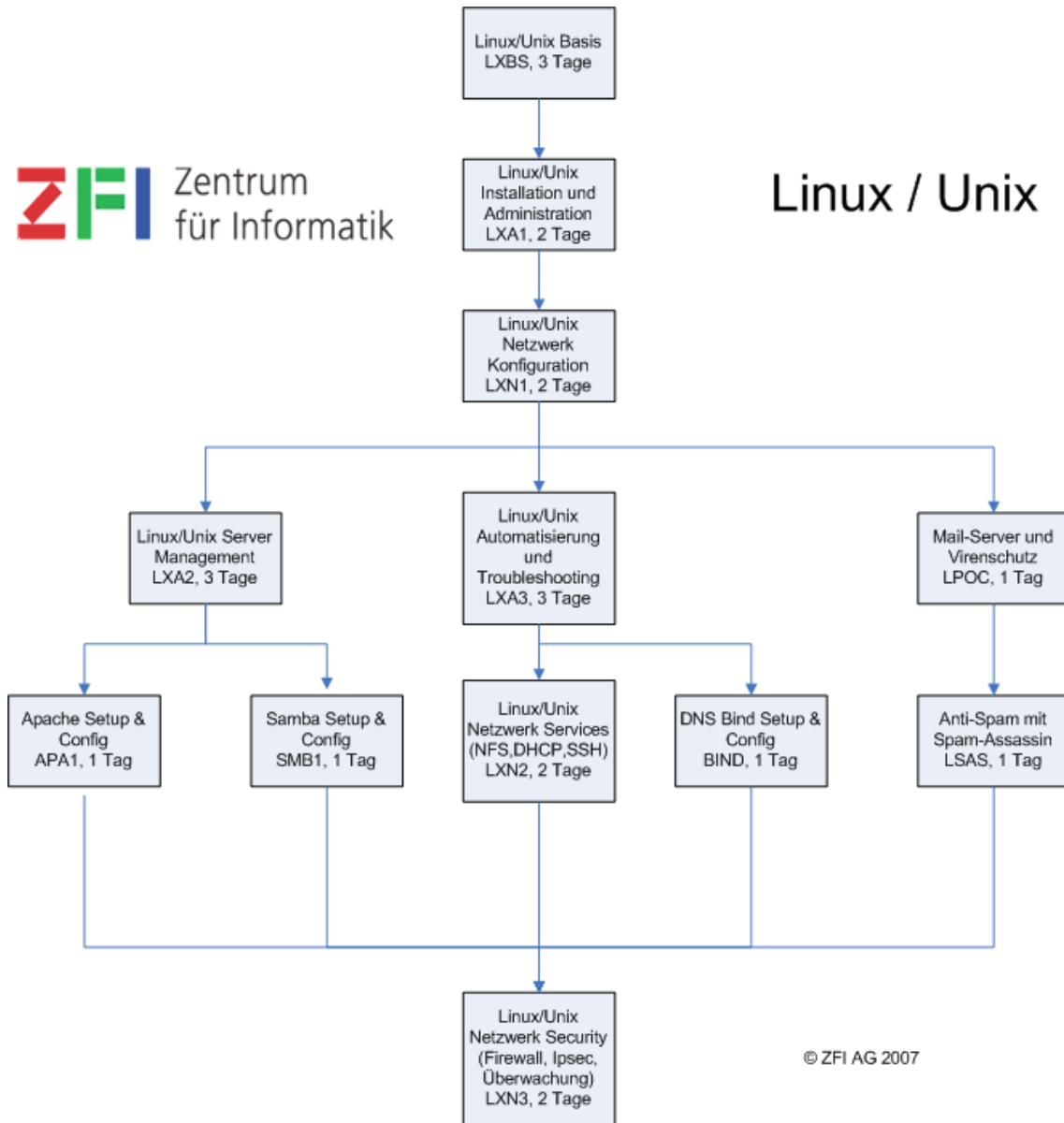
Zürich, Basel, Bern, ZÄ¼rich, Schweiz

<b>Titel</b>	<b>Linux/Unix Automatisierung und Troubleshooting</b>
<b>Untertitel</b>	<b>Linux-Server effizient betreuen und Problemsituationen lösen</b>
<b>Einleitung</b>	<b>Dieses Seminar vertieft die Themen aus Seminar I</b>
<b>Ihr Nutzen</b>	
<b>Voraussetzungen</b>	<b>Mind. 2 Jahre Erfahrung in der Administration von Linux oder Unix-Systemen, Absolvierung der Basisseminare</b>
<b>Teilnehmerkreis</b>	<b>Erfahrene Linux Administratoren</b>
<b>Unterlagen</b>	
<b>Folgekurse</b>	
<b>Inhalt</b>	<ul style="list-style-type: none"><li>- Boot- und Shutdown: Details des Vorganges, verschiedene Bootmanager (LILO, Grub)</li><li>- Perl: Pflege der Perl-Installation, Installation von neuen Perl-Modulen</li><li>- Filesysteme: verschiedenen Filesysteme (ext2, ext3, reiserfs), Optionen und Konfigurations , Konfiguration von RAID und LVM (Logical Volume Manager)Filesystemen</li><li>- Kernel</li></ul>
<b>Beitrag</b>	<b>Der Teilnehmerbeitrag versteht sich rein netto. Das ZFI ist (gemäss MwSt-Gesetz) nicht Mehrwertsteuerpflichtig und erhebt somit keine MwSt. Bei länger als einen Monat dauernden Lehrgängen ist die Zahlung des Teilnehmerbeitrages in mehreren Raten möglich (pro rata temporis).</b>

# Bildungsweg Linux / Unix / Open Source



## Linux / Unix



© ZFI AG 2007