

# Kurs-Dokumentation



## Zentrum für Informatik ZFI AG

### Linux/Unix Server Management (LXA2-0417) -IT

### Ausbildung nach Mass

<http://www.zfi.ch/LXA2-0417>

Weitere Infos finden Sie unter [www.zfi.ch](http://www.zfi.ch) oder via Adresse:

Zentrum für Informatik ZFI AG  
Zentralsekretariat  
Rütistrasse 28  
CH-8952 Zürich-Schlieren  
Telefon: 044 732 40 00  
Telefax: 041 530 31 68

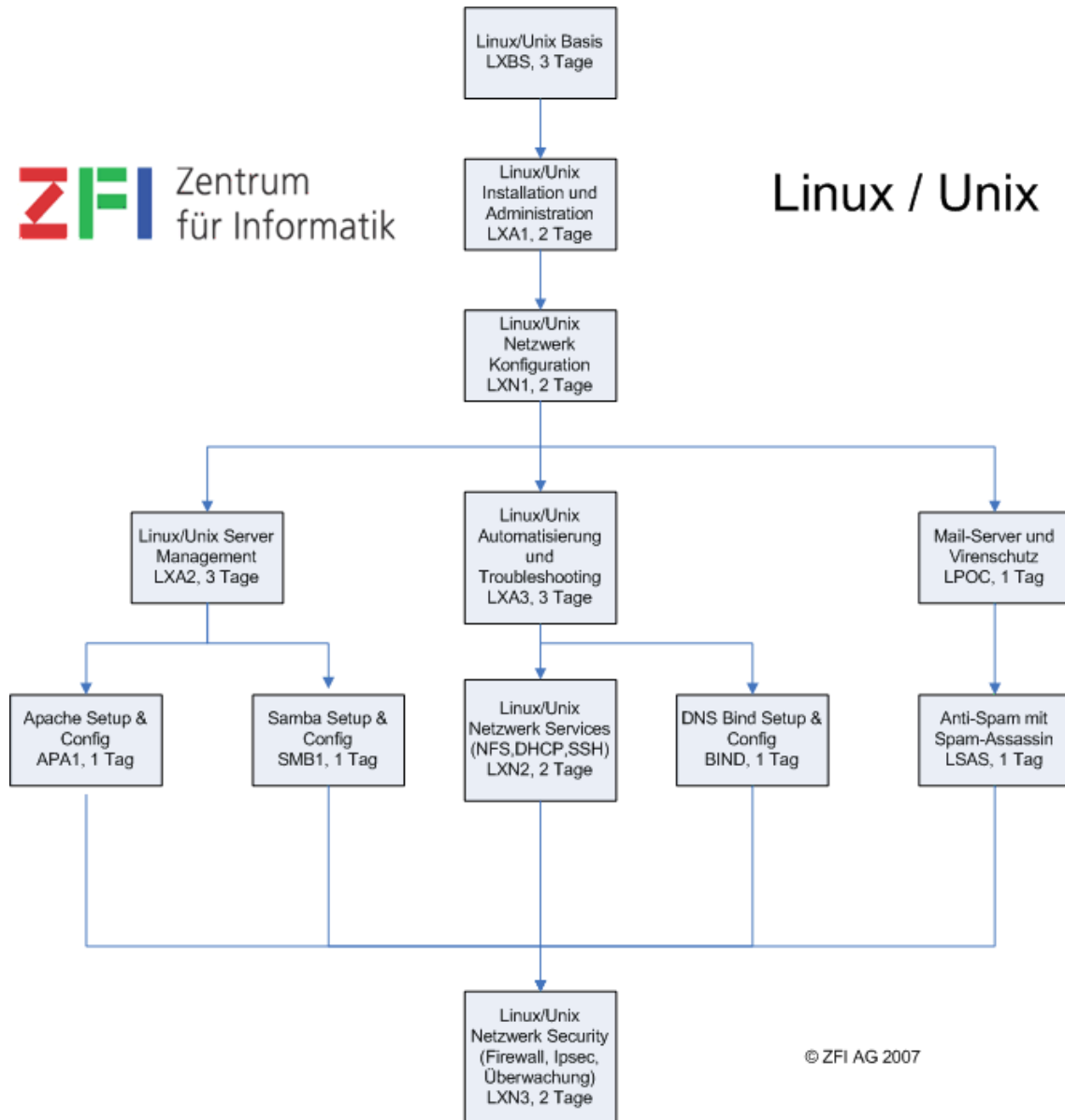
Zürich, Basel, Bern, Zürich, Schweiz

<b>Titel</b>	<b>Linux/Unix Server Management</b>
<b>Untertitel</b>	<b>Einen Linux/Unix-Server installieren und verwalten</b>
<b>Einleitung</b>	<b>Dieses Seminar befasst sich mit den Aufgaben eines Linux/Unix-Administrators, die in der Regel nicht täglich anfallen oder zentral geplant und konfiguriert werden. In jedem Unternehmen in dem Linux-Systeme eingesetzt werden, sollttemindestens ein System-Administrator diese Themen beherrschen.</b>
<b>Ihr Nutzen</b>	
<b>Voraussetzungen</b>	<b>Mind. 1 Jahr Erfahrung im Umgang mit Linux/Unix Systemen, oder Absolvierung des Basisseminare LXBS, LXA1 und LXN1.</b>
<b>Teilnehmerkreis</b>	<b>Linux und Unix Systemadministratoren</b>
<b>Unterlagen</b>	
<b>Folgekurse</b>	
<b>Inhalt</b>	<ul style="list-style-type: none"> <li>- Grundlagen der Shell-Script Programmierung</li> <li>- Backup/Restore des Systems</li> <li>- Konfiguration von zentralen Drucker-Queues</li> <li>- Management von Kernel-Modulen</li> <li>- Uebersicht des Boot- und Shutdown-Vorganges</li> <li>- Analyse und Konfiguration der System-Logfiles</li> </ul>
<b>Beitrag</b>	<b>Der Teilnehmerbeitrag versteht sich rein netto. Das ZFI ist (gemäss MwSt-Gesetz) nicht Mehrwertsteuerpflichtig und erhebt somit keine MwSt. Bei länger als einen Monat dauernden Lehrgängen ist die Zahlung des Teilnehmerbeitrages in mehreren Raten möglich (pro rata temporis).</b>

# Bildungsweg Linux / Unix / Open Source



## Linux / Unix



© ZFI AG 2007