

Kurs-Dokumentation



Zentrum für Informatik ZFI AG

Python (LPYT-0317) -IT Ausbildung nach Mass

<http://www.zfi.ch/LPYT-0317>

Weitere Infos finden Sie unter www.zfi.ch oder via Adresse:

Zentrum für Informatik ZFI AG
Zentralsekretariat
Rütistrasse 28
CH-8952 Zürich-Schlieren
Telefon: 044 732 40 00
Telefax: 041 530 31 68

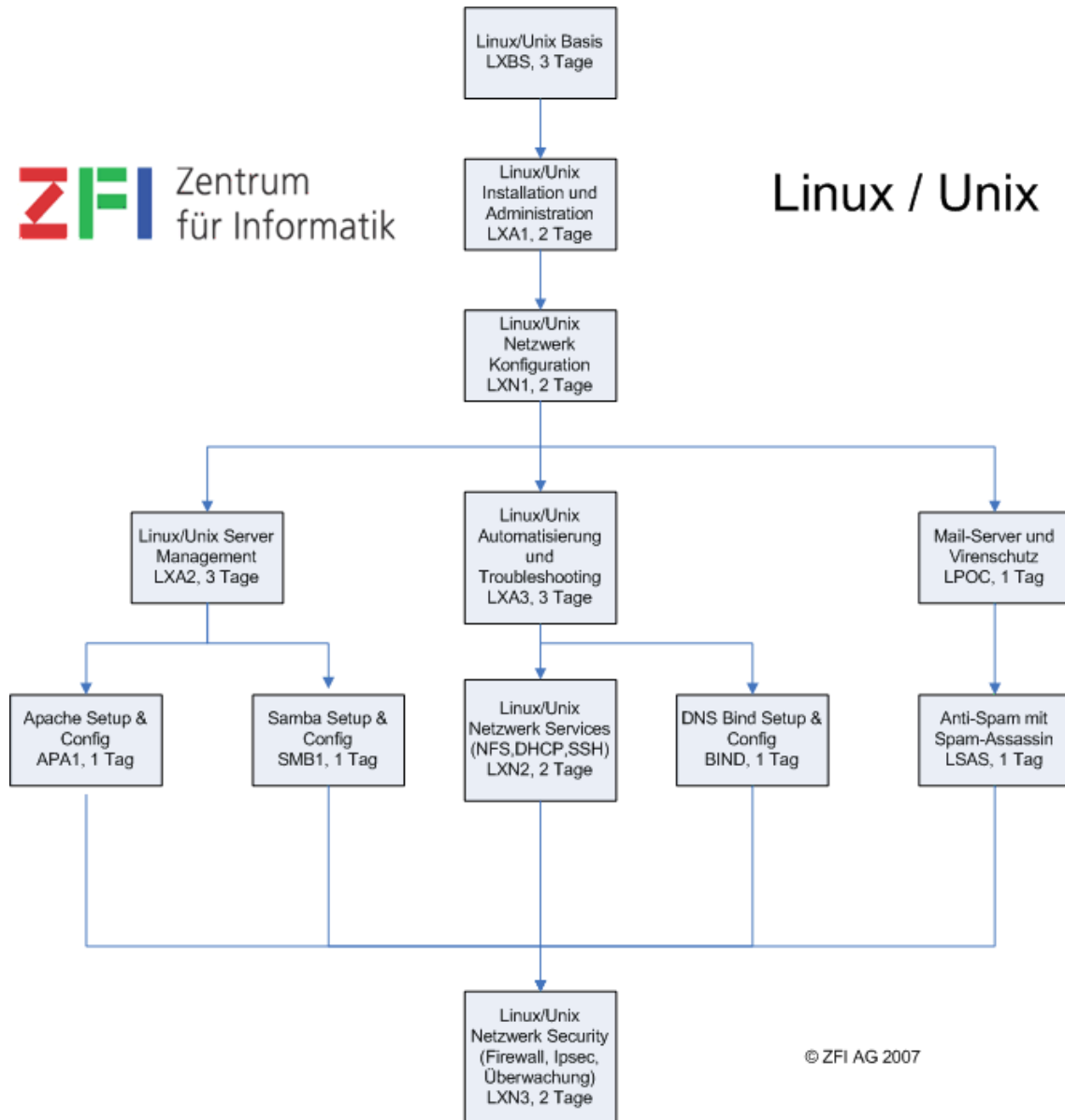
Zürich, Basel, Bern, ZÄ¼rich, Schweiz

Titel	Python
Untertitel	Einführung in die Programmierung mit Python
Einleitung	<p>Python ist eine leicht zu erlernende und mächtige Programmiersprache. Sie wurde von Guido van Rossum entwickelt und wird von Dutzenden von Programmieren gepflegt und weiterentwickelt.</p> <p>Der Python Interpreter und viele Programmierwerkzeuge sind freiverfügbar. Python kann auf verschiedenen Plattformen (Linux, Unix, Windows, etc.) eingesetzt werden. Dank seiner einfachen Syntax und umfassenden Bibliotheken (Grafik, XML-Bearbeitung, etc.) wird Python für die Integration von verschiedenen Programmeneingesetzt. Als objekt-orientierte Sprache erlaubt Python die einfache Modularisierung von Programmen. Damit lassen sich auch sehr grosse Projekte einfach in Python realisieren. Ein Beispiel ist das Content-Management-System Zope (www.zope.org)</p>
Ihr Nutzen	<p>Python ist eine sehr nützliche Script-Sprache für Linux/Unix-Systemadministratoren. Dank der umfangreichen Bibliothek sind viele Aufgaben einfacher zu lösen als mit Shell-Scripts.</p>
Voraussetzungen	<p>Grundkenntnisse der Programmierung. Programmier-Anfängern wird dringend der vorherige Besuch des Programmier-Grundlagen-Kurses angeraten: www.ZFI.ch/NFGL.</p>
Teilnehmerkreis	<p>Software-Entwickler, die Python zur Entwicklung neuer Applikationen, oder zur Integration oder Erweiterung bestehender Programme verwenden wollen.</p> <p>Im weiteren eignet sich der Kurs auch für erfahrene Linux/Unix-System-Administratoren, welche Python für die Automatisierung häufig auszuführender Aufgaben einsetzen möchten.</p>
Unterlagen	
Folgekurse	
Inhalt	<p>Der Kurs wird je nach Wunsch des Teilnehmers auf Windows oder Linux durchgeführt.</p> <ul style="list-style-type: none">- Übersicht- Der Python-Interpreter- Variablen und Operationen- Kontroll-Strukturen- Module- Klassen und objekt-orientierte Programmierung
Beitrag	<p>Der Teilnehmerbeitrag versteht sich rein netto. Das ZFI ist (gemäss MwSt-Gesetz) nicht Mehrwertsteuerpflichtig und erhebt somit keine MwSt. Bei länger als einen Monat dauernden Lehrgängen ist die Zahlung des Teilnehmerbeitrages in mehreren Raten möglich (pro rata temporis).</p>

Bildungsweg Linux / Unix / Open Source



Linux / Unix



© ZFI AG 2007