

Kurs-Dokumentation



Zentrum für Informatik ZFI AG

Puppet (LPUP)

<http://www.zfi.ch/LPUP>

Weitere Infos finden Sie unter www.zfi.ch oder via Adresse:

Zentrum für Informatik ZFI AG
Zentralsekretariat
Rütistrasse 28
CH-8952 Zürich-Schlieren
Telefon: 044 732 40 00
Telefax: 041 530 31 68

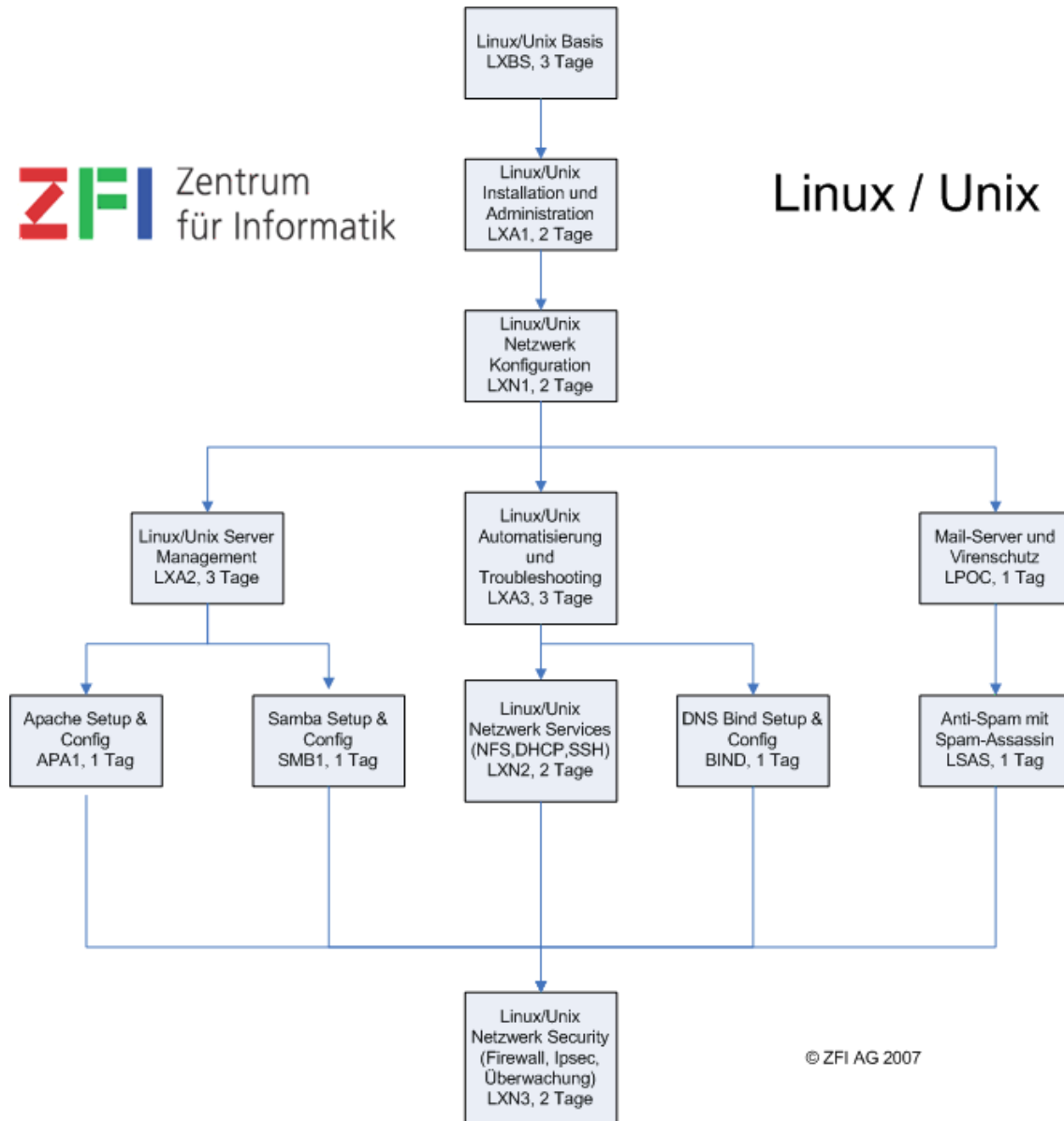
Zürich, Basel, Bern, Zürich, Schweiz

Titel	Puppet
Untertitel	Open Source Konfigurations-Management
Einleitung	<p>Puppet ist das mit Abstand am weitesten verbreitete Open Source Konfigurations-Management-System. Durch den Einsatz von Puppet kann die Konfiguration der IT-Umgebung zentral verwaltet und vereinheitlicht werden. Dadurch reduziert sich der Aufwand massiv. Doch der Einsatz von Puppet will gut geplant und vorbereitet sein.</p> <p>Puppet benutzt eine deklarative Sprache in der der Soll-Zustand der Systeme festgelegt wird. Es unterscheidet sich dadurch von anderen Systemen, welche prozedural festlegen, welche Aktionen ausgeführt werden sollen.</p> <p>Puppet existiert seit 2005 und wird von der Firma Puppet Labs entwickelt, die zu diesem Zweck gegründet wurde. Hauptentwickler ist und war von Beginn an Luke Kanies. Puppet ist freie Software und steht unter der GPL-Lizenz bis Version 2.7.0, in darauf folgenden Versionen unter der Apache License 2.0.</p> <p>Viele Organisationen, Firmen, Schulen und Universitäten verwenden Puppet, um die Konfiguration ihrer Server zu verwalten, darunter die Wikimedia Foundation, Google, Sun/Oracle, die Stanford University und die Harvard Law School. Die Mailing-Liste zu Puppet hat im Januar 2013 mehr als 5.000 Mitglieder.</p>
Ihr Nutzen	
Voraussetzungen	Erfahrung in der Linux/Unix Systemadministration
Teilnehmerkreis	Informatiker, welche Puppet für ihr Konfigurations-Management einsetzen werden.
Unterlagen	Fachbuch
Folgekurse	
Inhalt	<ul style="list-style-type: none"> - Installation und Konfiguration von Puppet (Master und Client) - Vordefinierte Resource Typen - Facts und Facter - Eigene Resource Typen definieren - Klassen und Module - Virtuelle Ressourcen - Exportierte Ressourcen und "Stored Configuration" - Tags, Stages und Umgebungen
Beitrag	Der Teilnehmerbeitrag versteht sich rein netto. Das ZFI ist (gemäss MwSt-Gesetz) nicht Mehrwertsteuerpflichtig und erhebt somit keine MwSt. Bei länger als einen Monat dauernden Lehrgängen ist die Zahlung des Teilnehmerbeitrages in mehreren Raten möglich (pro rata temporis).

Bildungsweg Linux / Unix / Open Source



Linux / Unix



© ZFI AG 2007