

Kurs-Dokumentation



Zentrum für Informatik ZFI AG

Mail-Server und Virenschutz (LPOC)

<http://www.zfi.ch/LPOC>

Weitere Infos finden Sie unter www.zfi.ch oder via Adresse:

Zentrum für Informatik ZFI AG
Zentralsekretariat
Rütistrasse 28
CH-8952 Zürich-Schlieren
Telefon: 044 732 40 00
Telefax: 041 530 31 68

Zürich, Basel, Bern, ZÄ¼rich, Schweiz

Titel	Mail-Server und Virenschutz
Untertitel	der Nr.1 Open Source Mail-Server (MTA) "Postfix"
Einleitung	Postfix ist ein Mail Transfer Agent für Unix und Unix-Derivate. Es wurde erschaffen, um eine kompatible Alternative zu Sendmail zu bieten. Bei der Entwicklung wurde insbesondere auf Sicherheitsaspekte geachtet. Postfix ist aber nicht nur sicher, sondern auch schnell und einfach zu administrieren. Zur Aussenwelt verhält es sich wie Sendmail, aber im Inneren ist es komplett anders aufgebaut. Der Quellcode von Postfix steht unter der IBM Public License zur Verfügung. Postfix ist (wird) von Wietse Venema geschrieben. Weitere Infos über diesen MTA siehe www.postfix.org . Das ZFI-Seminar vermittelt eine solide Einführung in dieses Thema.
Ihr Nutzen	Der Teilnehmende kennt die Möglichkeiten von Postfix und kann diesen MTA nach dem Kurs richtig in der Praxis einsetzen, um den Mail-Verkehr abzuwickeln.
Voraussetzungen	Gute Kenntnisse des eingesetzten Linux/Unix-Betriebssystems. Kenntnisse der englischen Sprache sind von Vorteil.
Teilnehmerkreis	Mail-Server-Verantwortliche.
Unterlagen	ZFI-Kursordner/Fachbuch
Folgekurse	"Anti-Spam mit SpamAssassin" (Code LSAS)
Inhalt	<ul style="list-style-type: none"> - Einführung - Ursprung und Philosophie - E-Mail und das Internet - die Rolle von Postfix - Sicherheit bei Postfix <ul style="list-style-type: none"> - Voraussetzungen - Unix-Aspekte - Email-Aspekte <ul style="list-style-type: none"> - Postfix-Architektur - Postfix-Komponenten - wie Nachrichten in das Postfix-System gelangen - die Postfix-Queue - Zustellung von Email - eine Nachricht durch Postfix verfolgen <ul style="list-style-type: none"> - Allgemeine Konfiguration und Administration - Postfix zum ersten mal starten - Konfigurationsdateien - wichtige Aspekte der Konfiguration - Administration - master.cf - Eingangsbeschränkungen - Umbildung (rewrite) von Adressen

- chroot
- Dokumentation

- Queue-Management
- wie qmgr arbeitet
- Queue-Tools

- Emails und DNS
- DNS-Übersicht
- Email-Routing
- Postfix und DNS
- häufige Probleme

- Lokale Zustellung und POP/IMAP
- Postfix-Delivery-Transports
- Formate von Nachrichtenspeichern
- Lokale Auslieferung
- POP und IMAP
- Local Mail Transfer Protocol

- Hosting mehrerer Domains
- Shared Domains mit System-Accounts
- Separate Domains mit System-Accounts
- Separate Domains mit virtuellen Accounts
- Separate Nachrichtenspeicher
- Auslieferung an Befehle

- Mail-Relaying
- Backup MX
- Transport-Maps
- Internes Mail-Gateway
- Externes Mail-Relay
- UUCP, Fax und andere Methoden der Auslieferung

- Mailinglisten
- einfache Mailinglisten
- Mailinglisten-Manager

- Blockieren unerwünschter Bulk-Emails
- das Wesen von Spam
- das Problem mit Spam
- Offene Relays
- Erkennung von Spam
- Anti-Spam-Aktionen

- Postfix-Konfiguration
- Client-Erkennungsregeln
- Parameter für strikte Syntax
- Prüfungen des Inhaltes
- eigene Beschränkungsklassen
- Postfix-Anti-Spam-Beispiel

- SASL-Authentifizierung
- SASL-Übersicht
- Postfix und SASL
- Postfix für SASL konfigurieren
- Ihre Authentifizierungs-Konfiguration testen
- SMTP-Client-Authentifizierung

- Transport-Layer-Security
- Postfix und TLS
- TLS-Zertifikate

- Content-Filter
- Befehlsbasierte Filter
- Daemon-basierte Filter
- andere Erwägungen

- Externe Datenbanken
- MySQL
- LDAP

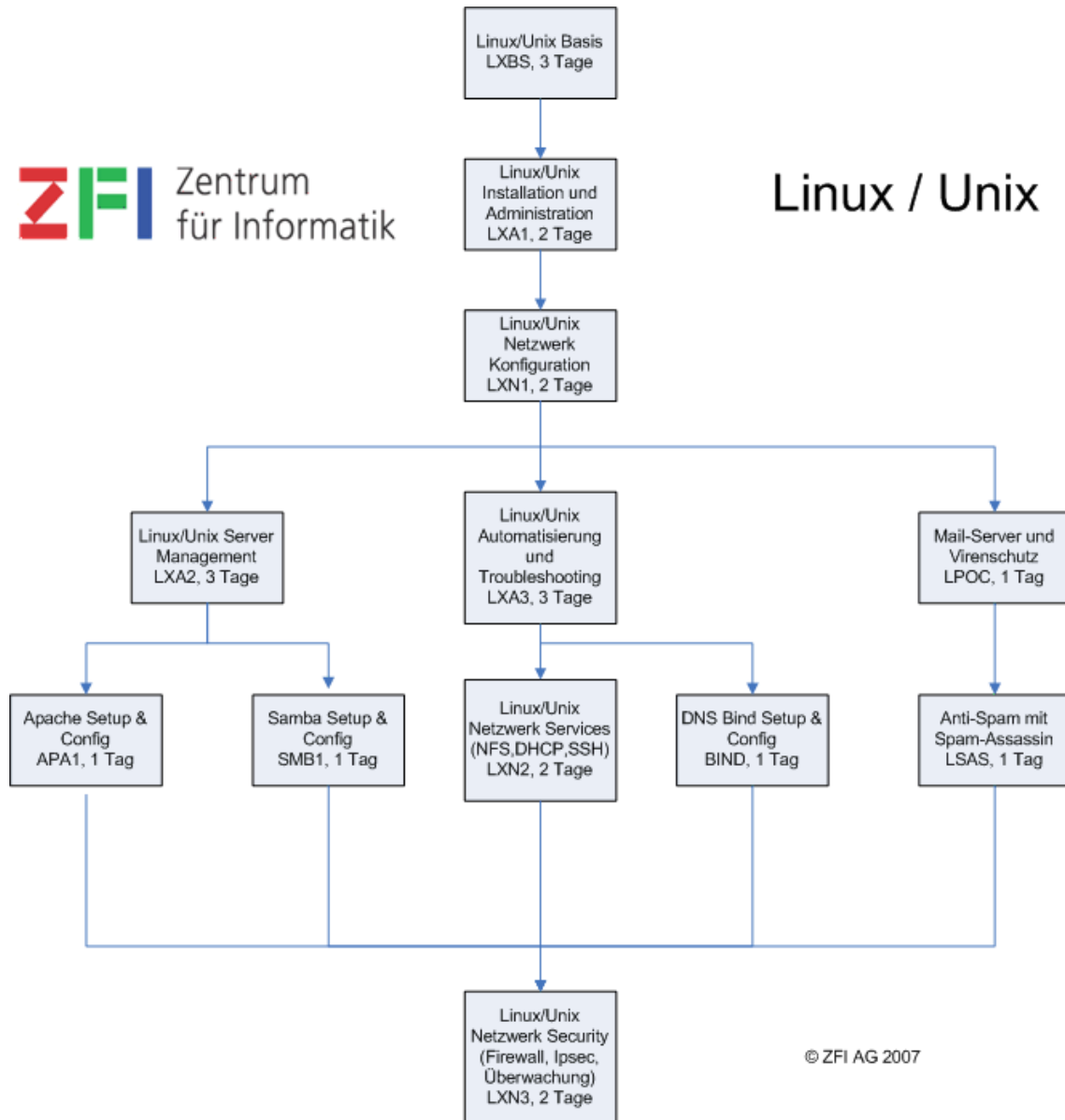
Beitrag

Der Teilnehmerbeitrag versteht sich rein netto. Das ZFI ist (gemäss MwSt-Gesetz) nicht Mehrwertsteuerpflichtig und erhebt somit keine MwSt. Bei länger als einen Monat dauernden Lehrgängen ist die Zahlung des Teilnehmerbeitrages in mehreren Raten möglich (pro rata temporis).

Bildungsweg Linux / Unix / Open Source



Linux / Unix



© ZFI AG 2007