

# Kurs-Dokumentation



**Zentrum für Informatik ZFI AG**

**Apache Tomcat Einführung (JTOE-0317) -IT**

**Ausbildung nach Mass**

<http://www.zfi.ch/JTOE-0317>

Weitere Infos finden Sie unter [www.zfi.ch](http://www.zfi.ch) oder via Adresse:

**Zentrum für Informatik ZFI AG  
Zentralsekretariat  
Rütistrasse 28  
CH-8952 Zürich-Schlieren  
Telefon: 044 732 40 00  
Telefax: 041 530 31 68**

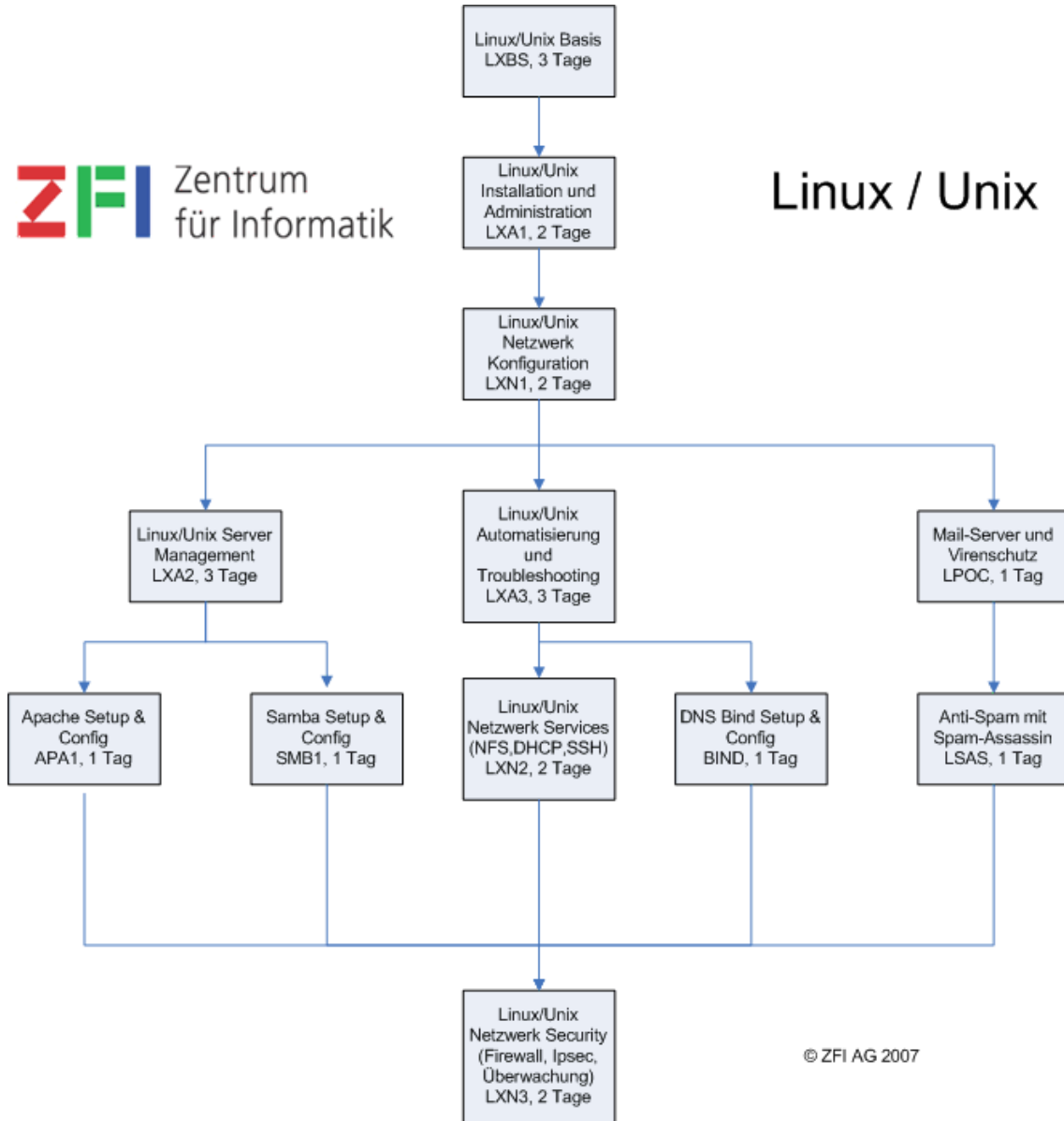
**Zürich, Basel, Bern, Zürich, Schweiz**

<b>Titel</b>	<b>Apache Tomcat Einführung</b>
<b>Untertitel</b>	<b>Eine Einführung in die Konzepte von Apache Tomcat</b>
<b>Einleitung</b>	Apache Tomcat ist ein beliebter Web Container, welcher auch als Referenz Implementierung für JavaServer Pages und Servlets dient. Dieser Kurs gibt Ihnen einen Einblick in die Apache Tomcat Architektur und Konzepte. Sie lernen die Installation, den Aufbau, die Funktionsweise sowie die Konfiguration des Web Containers Tomcat kennen. Es werden keine fortgeschrittenen Themen behandelt.
<b>Ihr Nutzen</b>	<ul style="list-style-type: none"><li>- Apache Tomcat richtig installieren können.</li><li>- Einfache Java Servlet und JSP Anwendungen deployen und ausführen können.</li><li>- Apache Tomcat richtig konfigurieren können.</li><li>- Die Apache Tomcat Versionen kennen.</li></ul>
<b>Voraussetzungen</b>	Es werden keine Programmierkenntnisse vorausgesetzt.
<b>Teilnehmerkreis</b>	Dieser Kurs richtet sich an Administratoren und Entwickler, welche Web Anwendungen mit dem Tomcat Server betreiben möchten.
<b>Unterlagen</b>	- ZFI Kursordner
<b>Folgekurse</b>	
<b>Inhalt</b>	<ul style="list-style-type: none"><li>- Einführung</li><li>- Der Servlet Container</li><li>- Die Tomcat Versionen</li><li>- JSP und Servlets</li> <li>- Jump Start</li><li>- Download</li><li>- Installation</li><li>- Startup Environment</li><li>- Eine erste Web Applikation (Servlet)</li> <li>- Apache Tomcat Architektur</li><li>- Installation und Konfiguration</li><li>- Wartung und Monitoring / Logging</li><li>- Security</li></ul>
<b>Beitrag</b>	Der Teilnehmerbeitrag versteht sich rein netto. Das ZFI ist (gemäss MwSt-Gesetz) nicht Mehrwertsteuerpflichtig und erhebt somit keine MwSt. Bei länger als einen Monat dauernden Lehrgängen ist die Zahlung des Teilnehmerbeitrages in mehreren Raten möglich (pro rata temporis).

# Bildungsweg Linux / Unix / Open Source



## Linux / Unix



© ZFI AG 2007