

# Kurs-Dokumentation



**Zentrum für Informatik ZFI AG**

**Embedded Linux Workshop (ELXW)**

<http://www.zfi.ch/ELXW>

Weitere Infos finden Sie unter [www.zfi.ch](http://www.zfi.ch) oder via Adresse:

**Zentrum für Informatik ZFI AG  
Zentralsekretariat  
Rütistrasse 28  
CH-8952 Zürich-Schlieren  
Telefon: 044 732 40 00  
Telefax: 041 530 31 68**

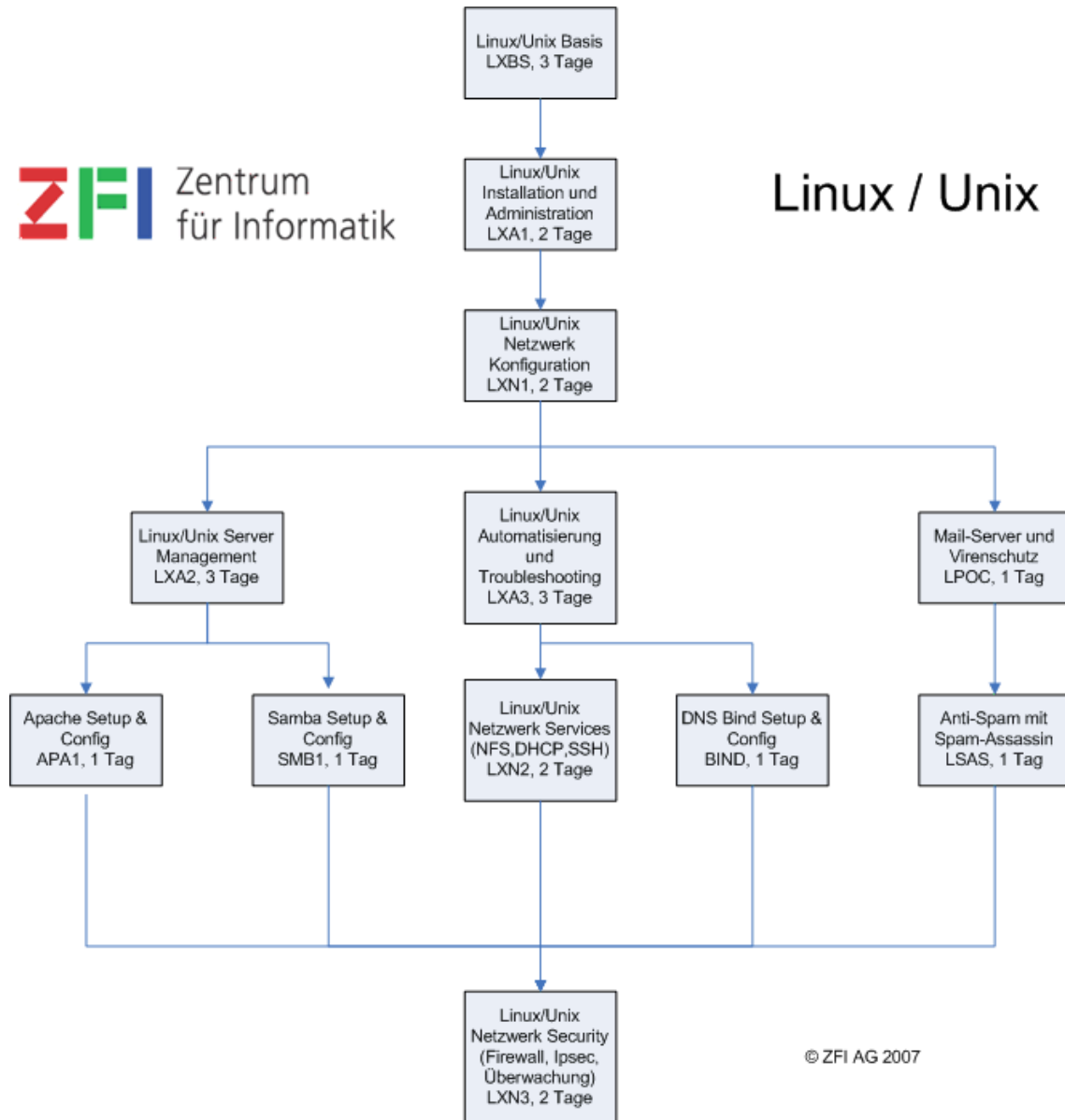
**Zürich, Basel, Bern, ZÄ¼rich, Schweiz**

<b>Titel</b>	<b>Embedded Linux Workshop</b>
<b>Untertitel</b>	
<b>Einleitung</b>	<b>Dieser ZFI-Kurs ist in Vorbereitung. Die definitive ZFI-Inhaltsbeschreibung wird hier im Verlaufe des Januars 2006 publiziert werden.</b>
<b>Ihr Nutzen</b>	
<b>Voraussetzungen</b>	
<b>Teilnehmerkreis</b>	
<b>Unterlagen</b>	
<b>Folgekurse</b>	
<b>Inhalt</b>	
<b>Beitrag</b>	<b>Der Teilnehmerbeitrag versteht sich rein netto. Das ZFI ist (gemäss MwSt-Gesetz) nicht Mehrwertsteuerpflichtig und erhebt somit keine MwSt. Bei länger als einen Monat dauernden Lehrgängen ist die Zahlung des Teilnehmerbeitrages in mehreren Raten möglich (pro rata temporis).</b>

# Bildungsweg Linux / Unix / Open Source



## Linux / Unix



© ZFI AG 2007