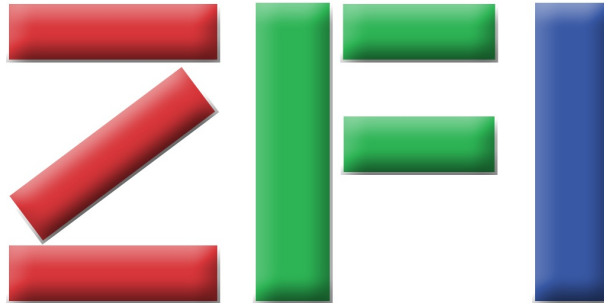


Kurs-Dokumentation



Zentrum für Informatik ZFI AG

Embedded Linux (ELNX)

<http://www.zfi.ch/ELNX>

Weitere Infos finden Sie unter www.zfi.ch oder via Adresse:

**Zentrum für Informatik ZFI AG
Zentralsekretariat
Rütistrasse 28
CH-8952 Zürich-Schlieren
Telefon: 044 732 40 00
Telefax: 041 530 31 68**

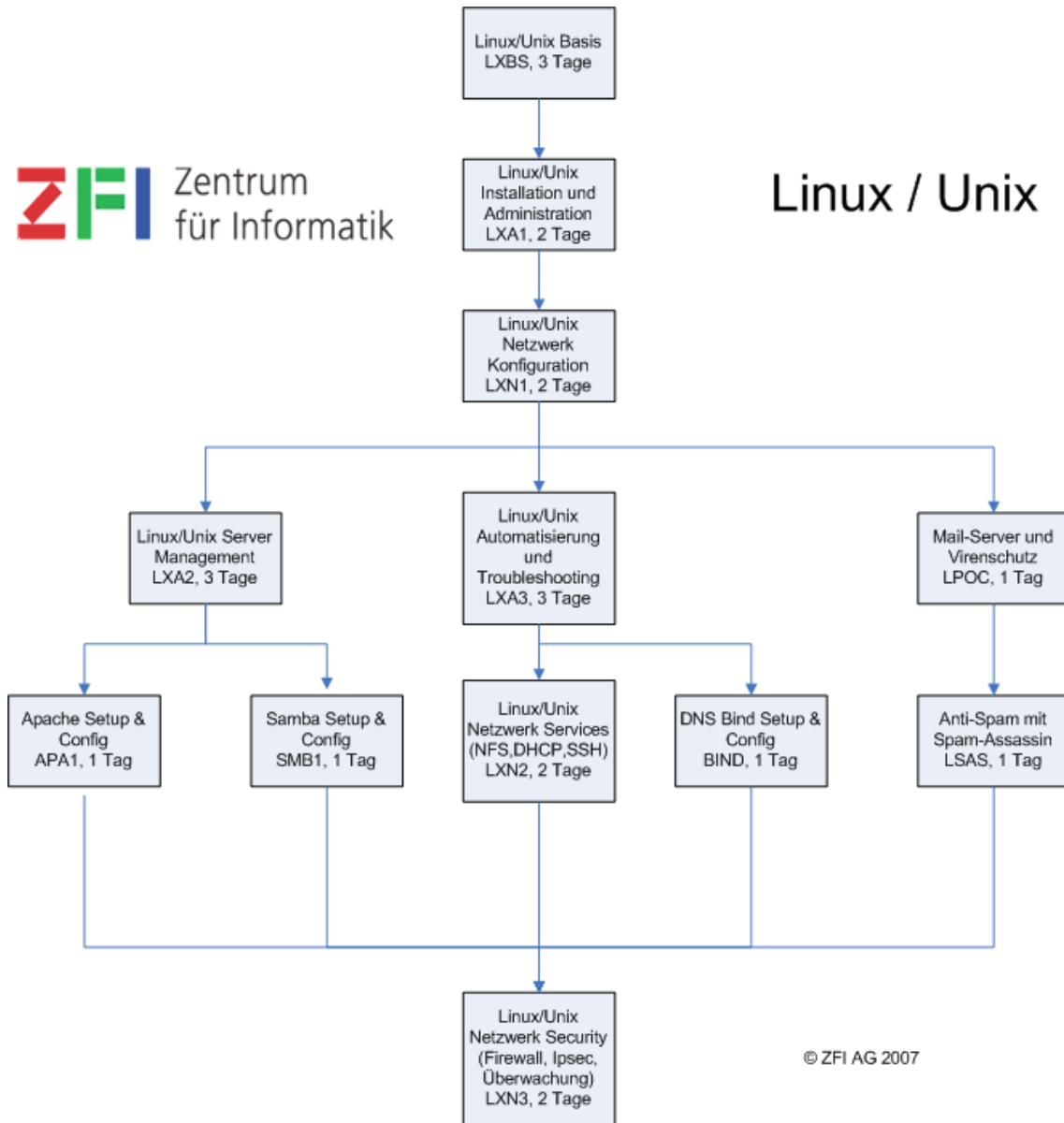
Zürich, Basel, Bern, ZÄ¼rich, Schweiz

Titel	Embedded Linux
Untertitel	Eine Alternative für spezielle Aufgaben
Einleitung	Linux ist im Augenblick ein "Shooting Star" bei Embedded Systemen. Linux bietet reichhaltige Möglichkeiten ohne Lizenzkosten. In den allermeisten Fällen erfüllt Linux sogar die erforderlichen Real-Time-Kriterien. Und falls doch für spezielle Anforderungen härtere Anforderungen nötig sind, gibt es entsprechende Erweiterungen. Allerdings sind bei Embedded Systemen häufig die Ressourcen (vorallem der Speicher) relativ knapp. Ausserdem ist meist die bei Desktops oder Servern übliche Peripherie (Harddisks, Monitor, Keyboard) nicht vorhanden. Daher muss Linux in der Regel spezifisch für den Einsatzbereich konfiguriert werden.
Ihr Nutzen	In Embedded Linux lernen Sie, die Eignung von Linux für Ihre Umgebung zu beurteilen. Sie kennen die grundsätzlichen Anforderungen und Möglichkeiten von Linux. Sie kennen die Linux-Echtzeiterweiterungen und Konfigurationsmöglichkeiten von Linux spezifisch für Systeme mit beschränkten Ressourcen.
Voraussetzungen	Für den Besuch von Embedded Linux sind keine speziellen Vorkenntnisse nötig.
Teilnehmerkreis	Projektleiter, Entwicklungsleiter, Qualitätsbeauftragte, Controller, Systemanalytiker, Produktmanager, Software-Entwickler, Tester, Integratoren, Systemverantwortliche
Unterlagen	
Folgekurse	Embedded Design
Inhalt	<ul style="list-style-type: none"> - Trends Embedded OS - Was ist Linux? - Embedded Linux - Warum Linux? - Real-Time - Distributionen - Kernel - Laufzeitumgebung - Tools - Support - Lizenzen
Beitrag	Der Teilnehmerbeitrag versteht sich rein netto. Das ZFI ist (gemäss MwSt-Gesetz) nicht Mehrwertsteuerpflichtig und erhebt somit keine MwSt. Bei länger als einen Monat dauernden Lehrgängen ist die Zahlung des Teilnehmerbeitrages in mehreren Raten möglich (pro rata temporis).

Bildungsweg Linux / Unix / Open Source



Linux / Unix



© ZFI AG 2007